

Mediatelly

Luskavica in njene komorbidnosti: Celovit pregled

asist. dr. Aleksandra Bergant Suhodolčan, dr. med., spec. derm.
Dermatovenerološka klinika, UKC, MF

Psoriza

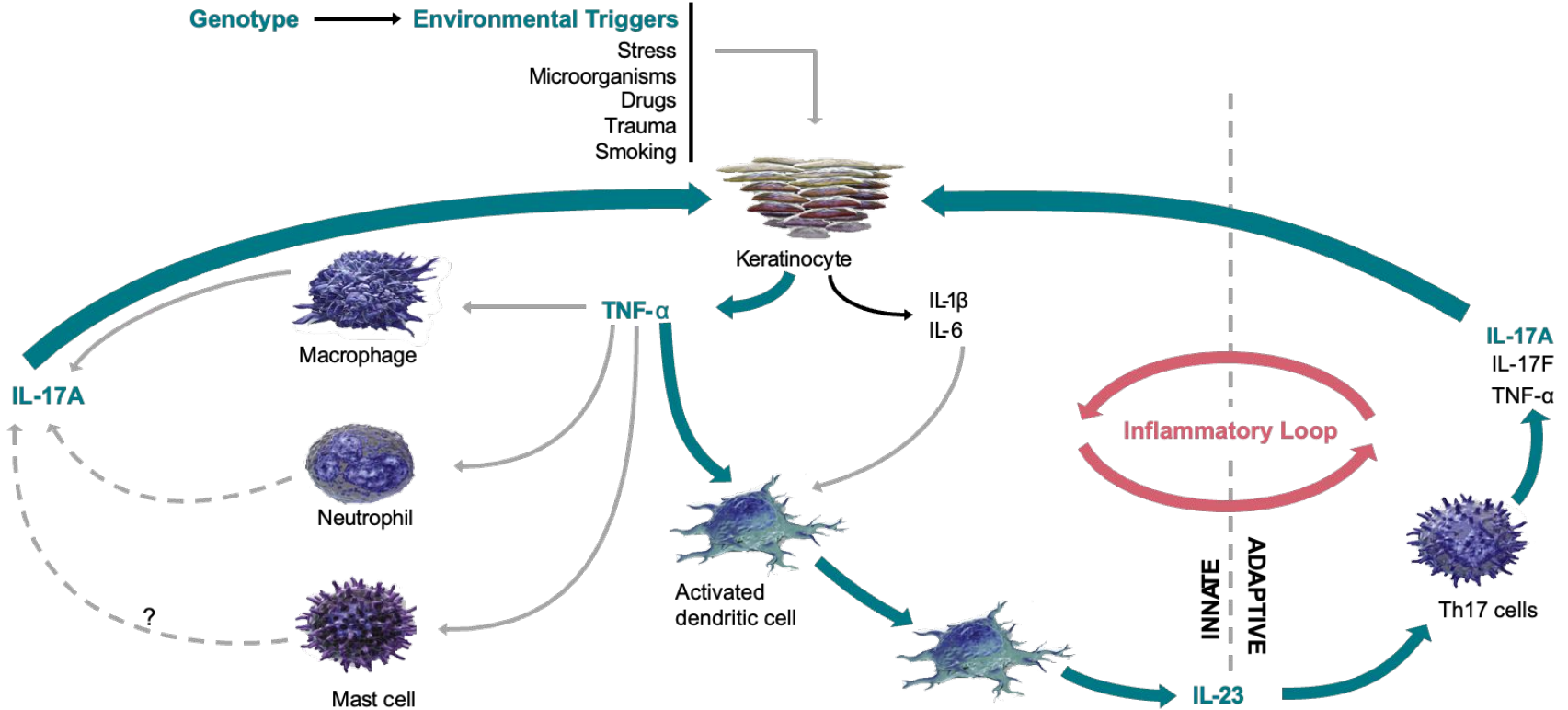
- Je kronična vnetna bolezen, ki se kaže z vnetnimi plaki na koži¹
- Prevalenca je med 0,5 in 5 %¹ (v Sloveniji ocenjena na 2 %)
- Oba spola sta prizadeta v enakem deležu
- Vrh pojavnosti je med 30 in 39 ter 50 in 59 letom²
- Lahko se pojavi tudi pri otrocih, vendar je redka
- Pomembno vlogo ima genetika (40% bolnikov ima pozitivno družinsko anamnezo za luskavico)³

¹[Michalek IM, Loring B, John SM. A systematic review of worldwide epidemiology of psoriasis. J Eur Acad Dermatol Venereol 2017; 31:205.](#)

²[Parisi R, Symmons DP, Griffiths CE, et al. Global epidemiology of psoriasis: a systematic review of incidence and prevalence. J Invest Dermatol 2013; 133:377.](#)

³[López-Estebananz JL, Sánchez-Carazo JL, Sulleiro S. Effect of a family history of psoriasis and age on comorbidities and quality of life in patients with moderate to severe psoriasis: Results from the ARIZONA study. J Dermatol 2016; 43:395.](#)

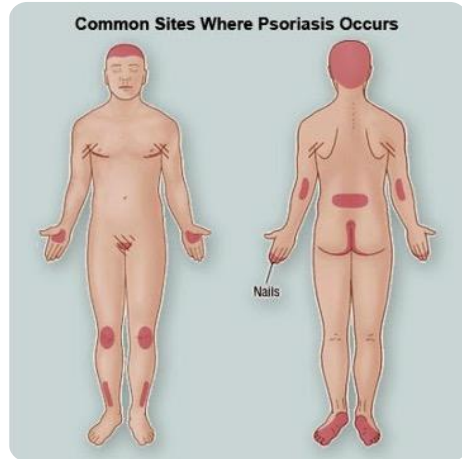
Patofiziologija luskavice



IL, interleukin; Th, T helper; TNF, tumour necrosis factor

Luskavica v plakih oz. psoriasis vulgaris

- Na koži se najpogosteje kaže z ostro omejenimi eritematoznimi, luščječimi (eritematoskvamozni) plaki
- Plaki so lahko srbeči, pri ragadah bolečine





**Luskavica v plakih oz.
psoriasis vulgaris - tipične
lokacije**

Kapljična (gutantna) luskavica

- Eritematoskvamozne papule ali manjši plaki
- Najpogosteje prizadet trup in proksimalni deli okončin
- Akuten zagon, pogosto po streptokokni okužbi
- Mlajši bolniki, lahko prva manifestacija bolezni



Pustulozna luskavica

- Palmoplantarna pustuloza: na dlaneh in stopalih so hiperkeratotični plaki in številne sterilne pustule
- Generalizirana pustulozna luskavica (von Zumbusch) – sistemska bolezen, lahko ogrožujoča

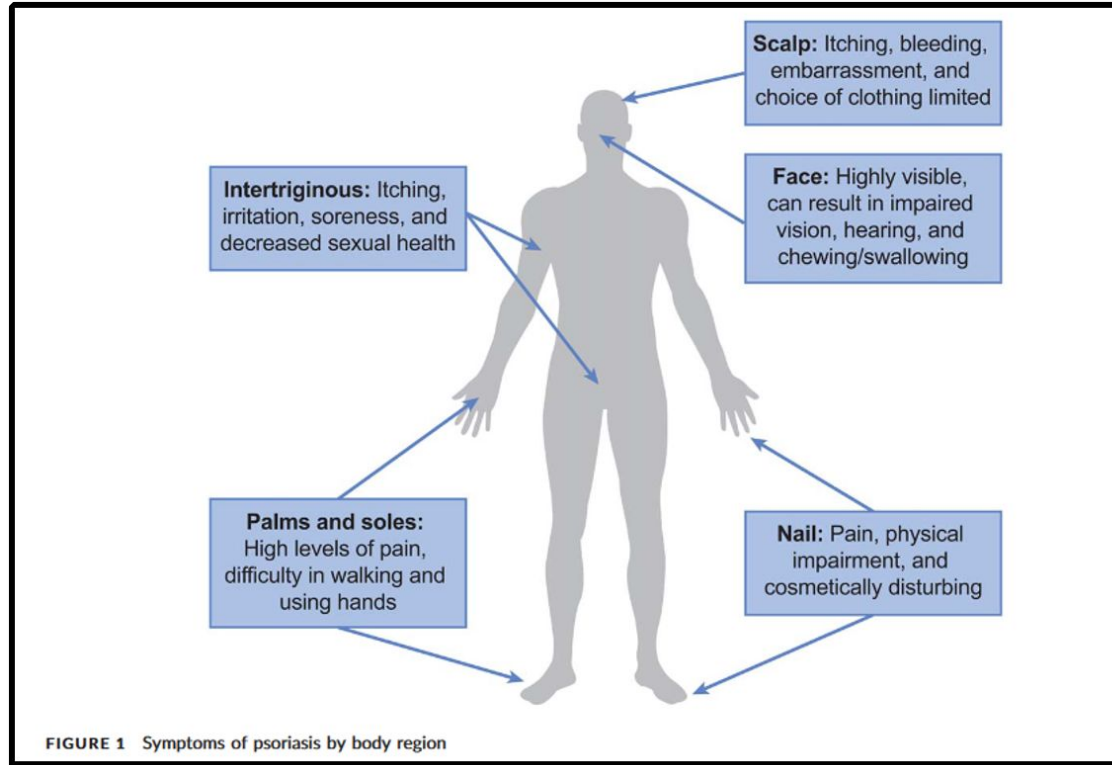


Eritrodermična luskavica

- Generaliziran eritem in luščenje
- Lahko prizadene celotno površino telesa (>90%)
- Iščemo tudi tipične spremembe na nohtih, v lasišču
- Lahko kot poslabšanje že znane bolezni
- Možni sistemski znaki



Luskavica na „posebnih mestih“



Merola JF, Qureshi A, Husni ME. Underdiagnosed and undertreated psoriasis: Nuances of treating psoriasis affecting the scalp, face, intertriginous areas, genitals, hands, feet, and nails. *Dermatol Ther.* 2018 May;31(3):e12589.

Luskavica na lasišču

- 46-56 % bolnikov z luskavico
- Pogosto prva manifestacija bolezni
- Lokalna terapija zamudna, včasih estetsko nesprejemljiva à slaba komplanca



Intertriginozna (inverzna) in genitalna luskavica

- Do 30 % bolnikov z luskavico
- Najpogosteje v področju spolovila in ingvinalno
- Lahko tudi pazduhe, trebušna guba
- Plaki so ostro omejeni, ni luščenja
- DDG: glivična okužba
- Pomemben vpliv na kakovost življenja, spolnost



Luskavica obraza

- Do 50 % bolnikov
- Mlajši
- Bolniki z luskavico obraza običajno hujšo obliko (višji PASI)
- Lahko kot seboroični dermatitis/sebopsoriza
- Omejena dolgotrajna uporaba lokalne terapije zaradi SU



Palmoplantarna luskavica

- 12-16 % bolnikov z luskavico
- Majhna površina → močno motena funkcija
- Bolečine



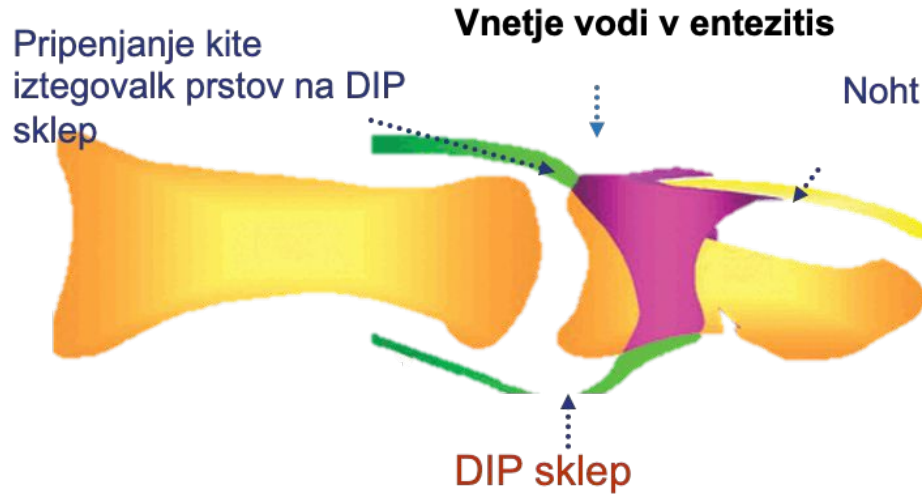
Luskavica nohtov

- 50 % bolnikov z luskavico ima prizadete tudi nohte
- 80-90 % bolnikov z luskavico bo imelo vsaj enkrat v življenju težave z nohti
- Značilna oniholiza in hiperkeratoza, oljni madeži, foveole



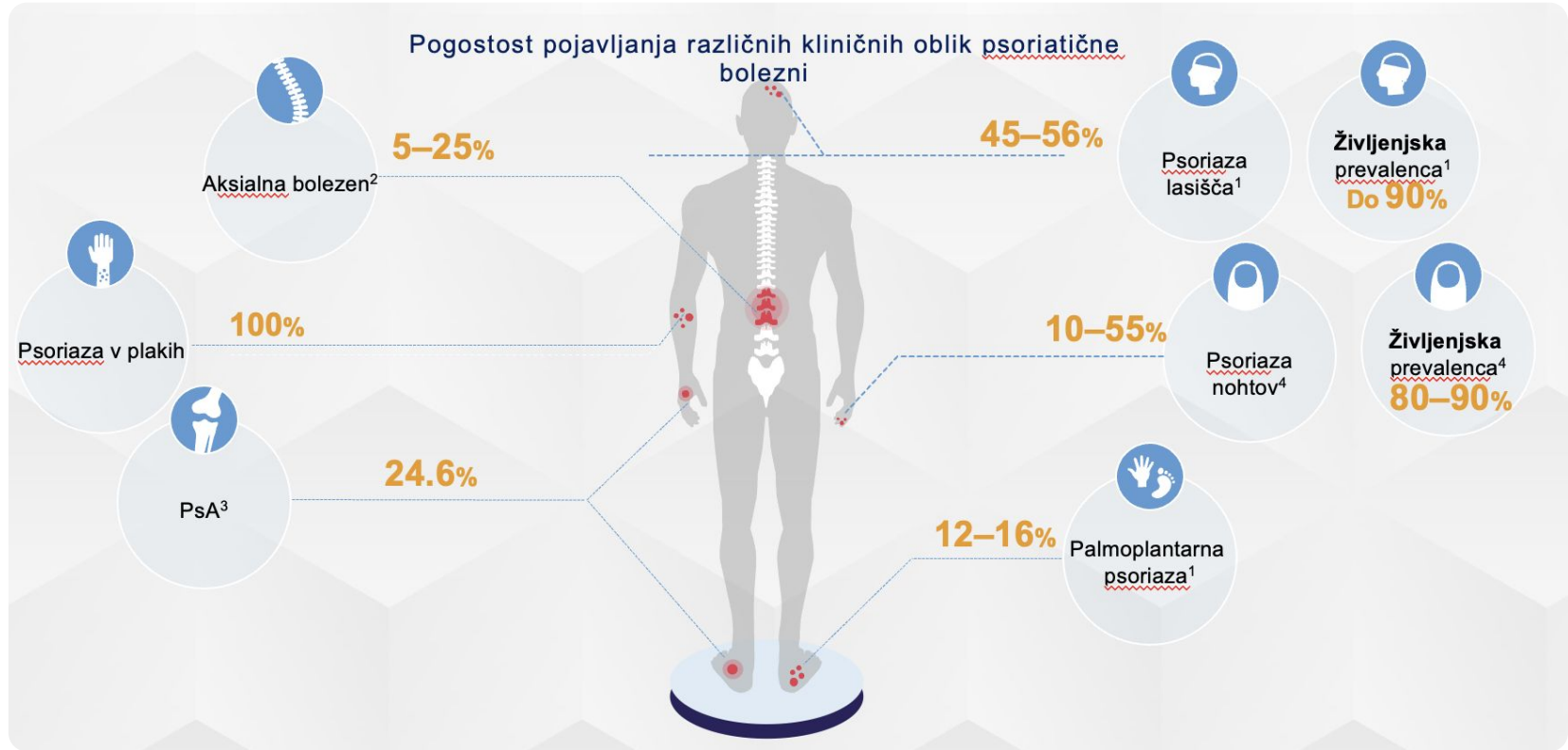
Povezava med luskavico nohtov in psoriatičnim artritidom

DIP sklep pri bolniku s psoriazom¹



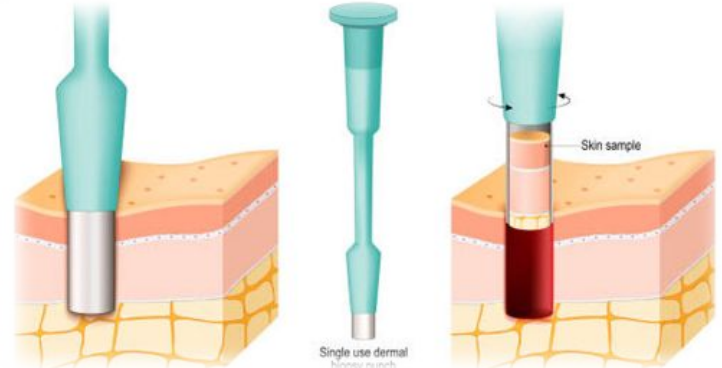
Pri zgodnjem PsA pogosto entezitis DIP sklepa^{2,3}

Klinične manifestacije psoriatične bolezni



Diagnoza

- Tipična klinična slika
- Tipične lokacije: lasišče, nohti, ekstenzorni deli okončin, dlani, stopala – vedno poglej celo kožo!
- Osebna ali družinska anamneza luskavice, drugih imunsko pogojenih vnetnih bolezni
- Biopsija kože: redko potrebna, za izključitev drugih diferencialnih diagnoz



Sprožilni/poslabševalni dejavniki

Koebnerjev fenomen

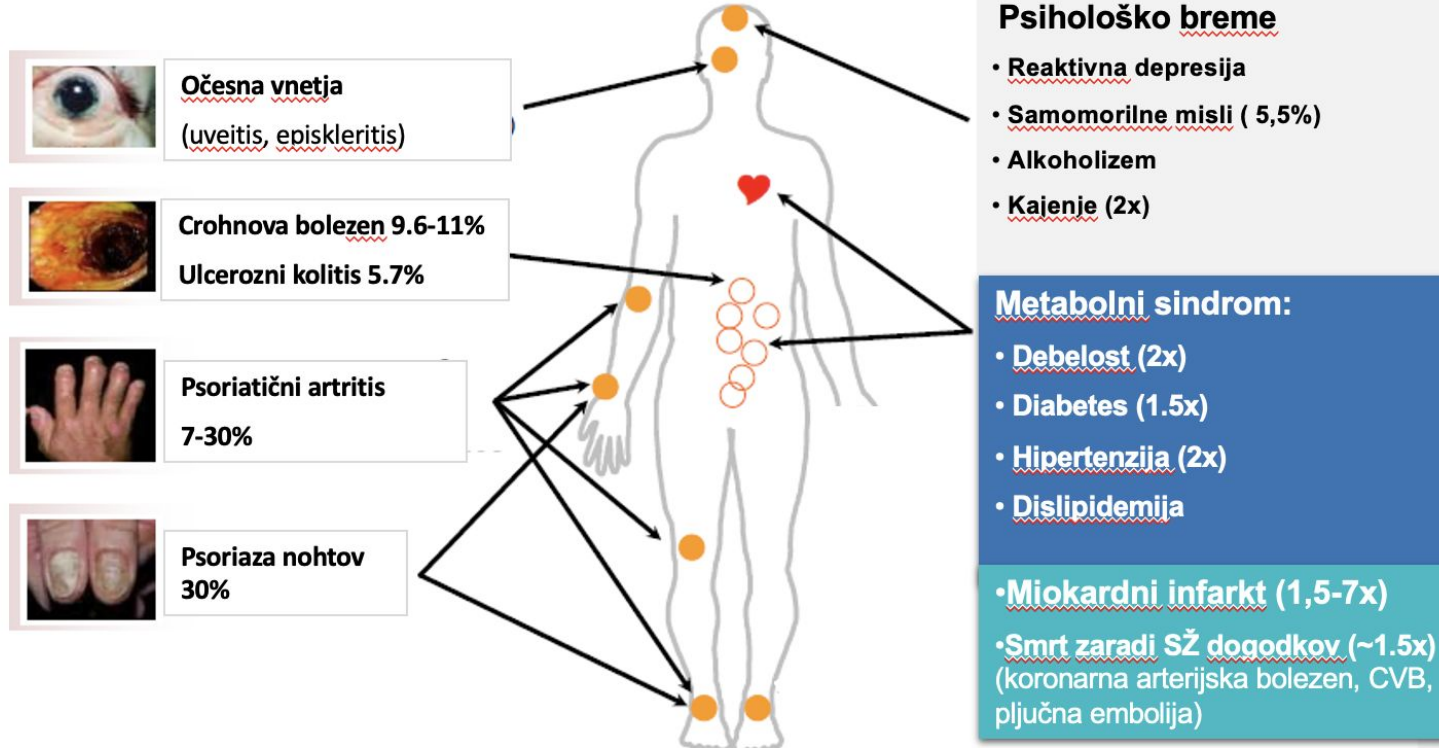
Okužbe, zlasti bakterijske (streptokoki)

Stres (lahko sprožilec prvega zagona ali poslabšanj)

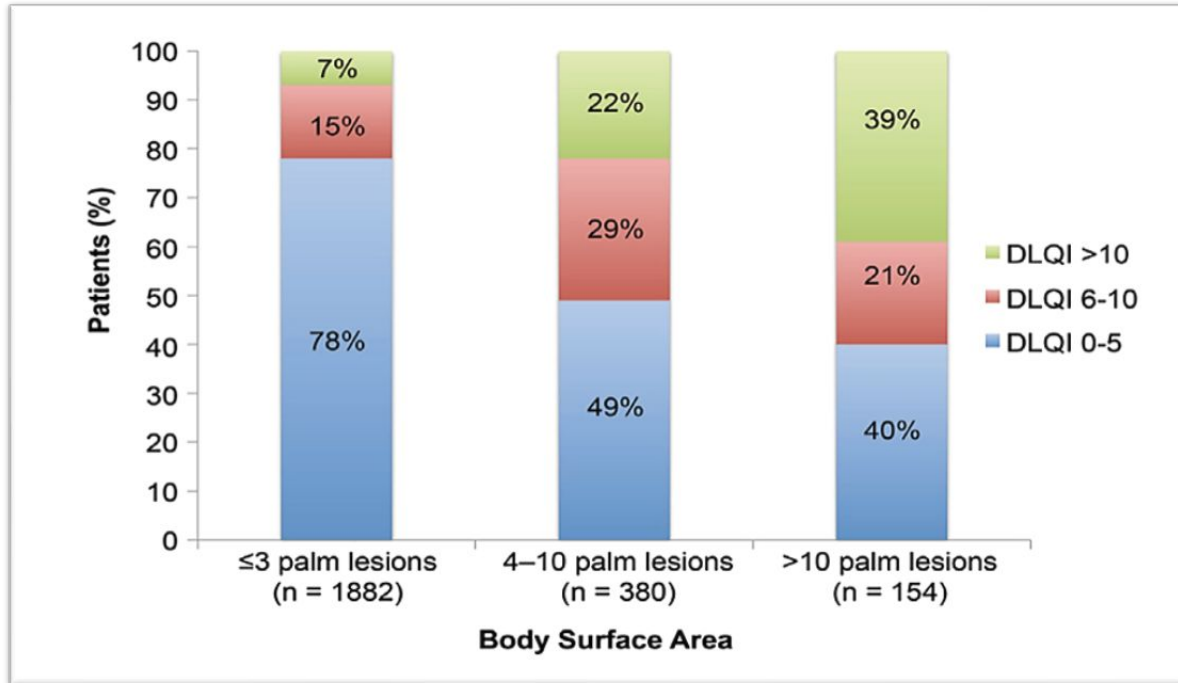
Zdravila (litij, IFN gama, blokatorji beta, antimalariki...)

Kajenje, debelost, uživanje večjih količin alkohola

Luskavica kot sistemska bolezen



Kakovost življenja glede na težo bolezni



Dermatology Life Quality Index
Dermatološki indeks kakovosti življenja

Št. kartona _____
Ime: _____ Datum: _____
Naslov: _____ Diagnoza: _____ Točke:

Namen tega vprašalnika je oceniti, kako močno so težave s kožo vplivale na vaše življenje v ZADNJEM TEDNU. Prosimo, označite en kvadratek za vsako vprašanje.

1. Koliko je bila vaša koža v zadnjem tednu s rbeča, vneta, boleča ali zbadajoca?	Zelo močno ? Močno ? Malo ? Nic ?
2. Koliko ste bili zaradi svoje kože v zadnjem tednu v zadregi ali ste se zavedali samega sebe?	Zelo močno ? Močno ? Malo ? Nic ?
3. Kako močno vas je vaša koža v zadnjem tednu ovirala pri nakupovanju ali skrbi za dom ali vrt?	Zelo močno ? Močno ? Malo ? Nic ? Ni pomembno ?
4. Kako močno je vaša koža v zadnjem tednu vplivala na vaše oblačenje?	Zelo močno ? Močno ? Malo ? Nic ? Ni pomembno ?
5. Kako močno je vaša koža v zadnjem tednu ovirala kakršnekoli vaše družabne aktivnosti ali aktivnosti v prostem času?	Zelo močno ? Močno ? Malo ? Nic ? Ni pomembno ?
6. Kako močno vam je vaša koža v zadnjem tednu otežila kakršnokoli ukvarjanje s športom?	Zelo močno ? Močno ? Malo ? Nic ? Ni pomembno ?
7. Ali vam je vaša koža v zadnjem tednu preprečila delo ali učenje?	Da ? Ne ? Ni pomembno ?
Ce »Ne«, kako močno problematična je bila vaša koža v zadnjem tednu pri delu ali učenju?	Močno ? Malo ? Nic ?
8. Kako močno vam je vaša koža v zadnjem tednu povzročala težave pri odnosih s partnerjem/ali katerikoli od dobrih prijateljev ali sorodnikov	Zelo močno ? Močno ? Malo ? Nic ? Ni pomembno ?
9. Kako močno vam je vaša koža v zadnjem tednu povzročala težave v spolnosti?	Zelo močno ? Močno ? Malo ? Nic ? Ni pomembno ?
10. Kako močno je zdravljenje vaše kože v zadnjem tednu vplivalo npr. na nered doma ali na porabo časa?	Zelo močno ? Močno ? Malo ? Nic ? Ni pomembno ?

Prosimo, preverite, ce ste odgovorili na VSAKO vprašanje. Hvala vam.
AY Finlay, GK Khara, April 1992 www.dermatology.org.uk * kopiranje brez dovoljenja avtorjev ni dovoljeno.

Luskavica in njene komorbidnosti: Celovit pregled

Avtorica: Aleksandra Bergant Suhodolčan
Producentka: Lucija B. Petavs, Mediatelly